



AnyQuest / EverBlu

Moduł radiowy do zdalnego odczytu ciepłomierzy CF 51, CF 55, CF Echo II

AnyQuest/EverBlu jest modulem korzystającym z 2-kierunkowej transmisji danych drogą radiową. Odczyt dokonywany jest za pomocą profesjonalnego terminala PSION Pro z wbudowanym modulem nadawczo-odbiorczym, dodatkowo możliwy jest tryb pracy w systemie stacjonarnym EverBlu.

W odróżnieniu od rozwiązań spotykanych na rynku, terminal stanowi kompletne urządzenie (nie wymaga dodatkowego połączenia poprzez bluetooth z zewnętrznym urządzeniem radiowym).

Odczyt danych poprzez moduł AnyQuest/EverBlu dokonywany jest automatycznie, w przeciwieństwie do systemów jednokierunkowych, gdzie czas oczekiwania na odczyt może przekraczać 4 minuty (odczyt danych historycznych).

Dzięki 2-kierunkowej transmisji, możliwe jest zdalne programowanie parametrów modułu w miejscu odczytu. Oszczędzana jest bateria i środowisko, ponieważ moduły nie muszą pracować non stop jak to jest w systemach jednokierunkowych.

Moduł AnyQuest/EverBlu pozwala również na podłączenie 2 dodatkowych wodomierzy.

Podstawowe odczytywane dane poprzez moduł AnyQuest/EverBlu:

- » Numer klienta lub numer fabryczny
- » Energia
- » Objętość
- » Moc
- » Przepływ
- » Temperatura zasilania
- » Temperatura powrotu
- » Objętość 1-go dodatkowego wodomierza
- » Objętość 2-go dodatkowego wodomierza
- » Alarmy

Dodatkowe odczytywane dane na koniec miesiąca:

- » 13 miesięczny rejestr energii
- » 13 miesięczny rejestr objętości
- » 13 miesięczny rejestr wartości szczytowych mocy
- » 13 miesięczny rejestr wartości szczytowych przepływu
- » 13 miesięczny rejestr maksymalnej temperatury zasilania

Istnieje możliwość odczytu innych danych rejestrowanych przez ciepłomierz.

OPROGRAMOWANIE

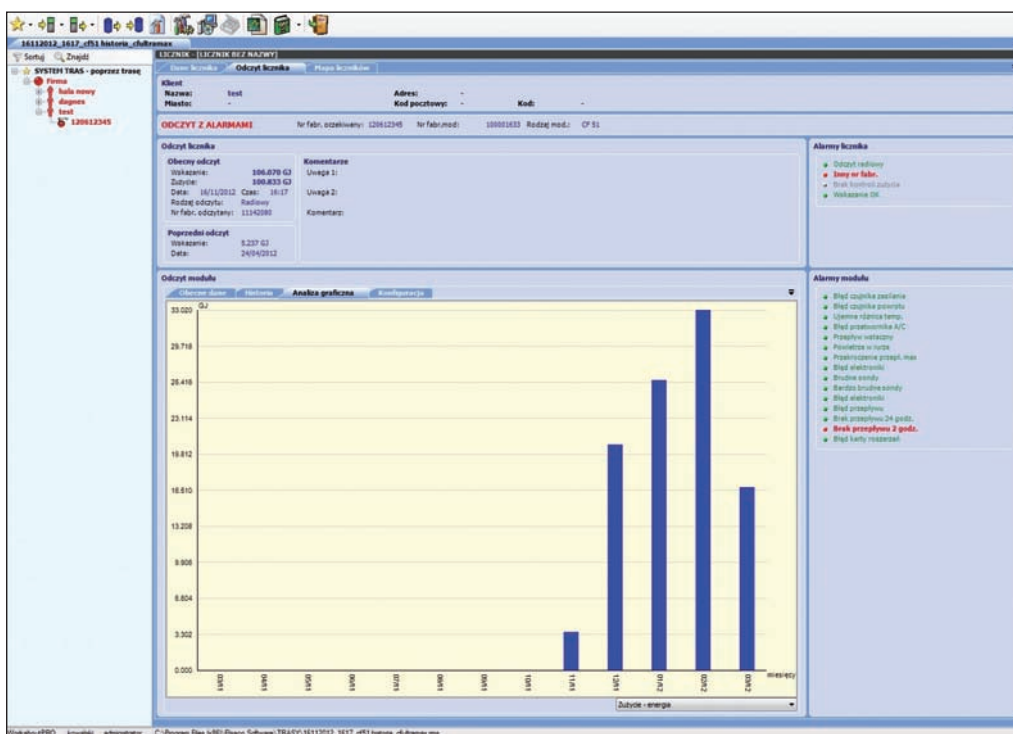
Mobile

Oprogramowanie Mobile zainstalowane w terminalu umożliwia wygodny odczyt liczników drogą radiową. Terminal podczas odczytu „rozmawia” z modulem radiowym potwierdzając poprawność odczytanych danych, co sprawia, że skuteczność i wiarygodność odczytów jest 100-procentowa.

Host

Oprogramowanie Host zainstalowane na komputerze stacjonarnym umożliwia tworzenie tras inkasenckich, zarządza przesyłem danych pomiędzy komputerem a terminalem. Pozwala na import i eksport danych do oprogramowania nadrzędnego zarządzającego przedsiębiorstwem w powszechnie używanych formatach. Ponadto umożliwia analizę, w tym graficzną, odczytanych danych.

SPOSÓB WIZUALIZACJI DANYCH W PROGRAMIE ZARZĄDZAJĄCYM



PARAMETRY TECHNICZNE

Protokół	Radian
Modulacja	Częstotliwościowa
Częstotliwość nośna	433,82 MHz
Efektywna moc sygnału	< 10 mW
Transmisja	Symetryczna 2-kierunkowa
Zgodność	Europejska dyrektywa R&TTE 1999/5/WE

Specyfikacja

Zasilanie	- dodatkowa bateria litowa niezależna od baterii zasilającej ciepłomierz (w przypadku zastosowania najmniejszej baterii 2xAA 2x280 mAh - 10 lat pracy, 2 okresy legalizacyjne) - alternatywnie zasilacz sieciowy
Temperatura pracy	5°C - 55°C
Temperatura składowania	0°C - 55°C

Opcjonalne wejścia impulsów dla dodatkowych wodomierzy

Programowalna wartość impulsu	1; 2,5; 10; 25; 100 i 250 impulsów/litr
-------------------------------	---



Itron na świecie

Grupa Itron jest światowym liderem w produkcji i sprzedaży urządzeń pomiarowych i rozwiązań technologicznych związanych z gromadzeniem danych oraz systemów wspomagających zarządzanie energią. Współpracujemy z ponad 8 000 instytucji na świecie, które zufały naszej technologii, aby optymalnie wykorzystywać i dostarczać energię oraz wodę. Wśród naszych produktów znajdują się liczniki energii elektrycznej, gazu, wody oraz energii cieplnej; systemy zbierania danych i komunikacji, w tym systemy automatycznego zdalnego odczytu danych pomiarowych z liczników (systemy AMR) oraz systemy dla zaawansowanych infrastruktur pomiarowych (AMI).
www.itron.pl

ITRON POLSKA SP. Z O.O.

30-702 Kraków
ul. T. Romanowicza 6

tel: +48 12 257 10 27 do 29
fax: +48 12 257 10 25
e-mail: wodaicieplo@itron.pl